

Département de l'Essonne

Commune de

**Vauhallan**

Plan local d'urbanisme

**5d. Plan des périmètres annexes**

Vu pour être annexé à la délibération  
du conseil municipal du 25 juin 2019

Maître d'ouvrage

Bureau d'études

**Commune de  
Vauhallan**

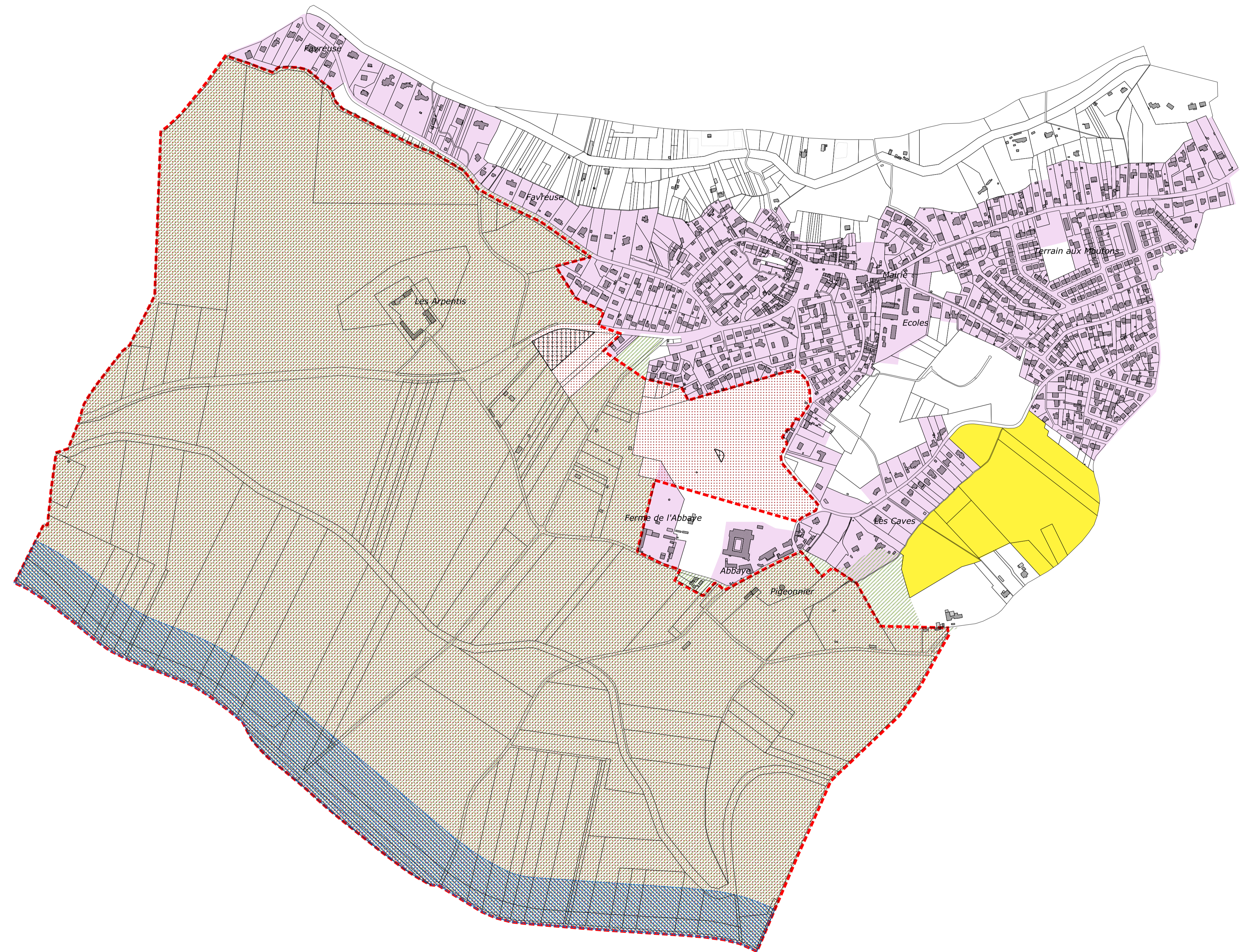
**Cabinet Avice  
architecte - urbaniste**

10, grande rue du 8 mai 1945  
91430 Vauhallan






3, rue d'Hauteville  
75010 Paris

tel : 01 69 35 53 00

tel : 01 82 83 38 90



### Légende

-  Secteur impacté par le bruit de la RD 36
-  Opération d'intérêt national Paris-Saclay
-  Droit de préemption urbain (zones Ua, Ub, Uc et Ud)
-  Droit de préemption du Conseil Départemental au titre des espaces naturels sensibles
-  Droit de préemption au bénéfice de la SAFER et de l'agence des espaces verts d'Île-de-France

1:5000

Nord ↑

0 100 200 300 400 500 m

